

Český svaz orientačních sportů

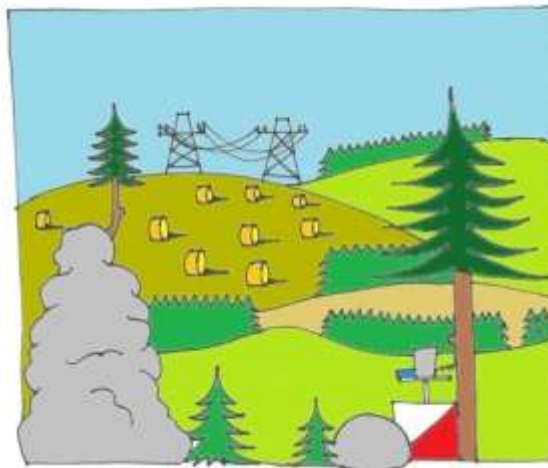


KOS TESLA BRNO



POKYNY

Český pohár v orientačním běhu 2014 (5. a 6. závod)
INOV-8 CUP - žebříček A v orientačním běhu 2014 (5. a 6. závod)
Žebříček B-Morava v orientačním běhu (4. a 5. závod)
8. závod Jihomoravské ligy – klasická trať
Veřejný závod v orientačním běhu
WRE – World Ranking Event – krátká trať



Odranec, 7. a 8. června 2014

Datum konání: Sobota 7. 6. 2014 závod na klasické trati
Neděle 8. 6. 2014 závod na krátké trati

Pořádající orgán: Český svaz orientačních sportů

Pořádající subjekt: Klub orientačních sportů TJ Tesla Brno (TBM)

Jury: Milan Venhoda SJI, Michal Jedlička SHK, Petr Turczer KSU

Shromaždiště: Odranec, louka pod obcí, 49°36'41.069"N, 16°7'48.308"E

Příjezd: Příjezd osobních vozů ze SZ od silnice II/354 a obce Kuklík. Příjezd autobusů výhradně z J od silnice II/360 od obce Koníkov. Vzhledem ke stísněným poměrům na komunikacích na příjezdu i v samotné obci Odranec, dodržujte prosím důsledně doporučené trasy příjezdu.

Parkování: Parkování osobních vozů bude organizováno ve dvou variantách v závislosti na počasí, viz plánek parkování a příjezdu:

„Suchá varianta“ – parkování na louce přímo pod centrem obce Odranec, 49°36'49.429"N, 16°8'12.510"E, vzdálenost parkoviště „suchá varianta“ – centrum závodu 400m.

„Mokrý varianta“ – parkování na louce přiléhající k silnici Kuklík – Odranec, 49°37'12.226"N, 16°7'41.054"E, vzdálenost parkoviště „mokrý varianta“ – centrum závodu 1500m, cesta značena zeleno-bílými fáborky. V případě použití „mokrý varianty“ bude osobním vozů rodin s předškolními dětmi umožněno parkovat v areálu ZD Odranec.

Klubové autobusy parkují za každého počasí v areálu ZD Odranec, kam přejezdou po vysazení závodníků v centru obce – viz. „suchá varianta“.

Cena za parkování je 40 Kč/víkend, resp. 20,- Kč za den.

V celé obci Odranec a stejně tak na příjezdových komunikacích platí přísný zákaz parkování mimo plochy určené pořadatelem. Upozorňujeme závodníky, že v prostoru bude přítomna také Policie ČR a veškeré přestupky budou pokutovány.

Respektujte prosím důsledně značení a pokyny pořadatelů a dodržujte také vyznačenou cestu z parkoviště na shromaždiště, tak abychom se vyhnuli nepříjemnostem a orienták se mohl do nádherných terénů Vysočiny v okolí Odrance opět vrátet.

- Prezentace:** V centru závodu:
sobota 9:30 – 11:00 hod.
neděle 8:30 – 9:00 hod. (pouze změny a dohlášky)
Na prezentaci budeme chtít:
zaplatit neuhrazené vklady nebo ubytování, objednané stravování ve škole – večere, snídaně
(náš bankovní výpis bude aktuální k pátečnímu (6.6.) ránu).
Na prezentaci obdržíte:
pokyny, doklad o zaplacení vkladu, oddílovou startovní listinu, ubytovací poukazy, poukazy na stravování, čipy na zapůjčení objednané v přihlášce.
- Převlékání:** místo pro oddílové stany bude vyhrazeno v centru (viz plánek shromaždiště)
- Mapy:** Sobota (klasická trať):
Kopeček 822 (pro kategorie H/D 16-40: 1:15 000, e=5m), rozměr A3
Kopeček 822 – sever (pro ostatní kategorie 1: 10 000), rozměr A3
tisk ofset firma Žaket
Neděle (krátká trať):
Křišťálová studánka (1 : 10 000, e=5 m), rozměr 268x297 pro kategorie WRE a A4 pro ostatní kategorie, tisk ofset firma Žaket.
Mapy na oba dny mapovali Petr Mareček a Martin Kratochvíl, stav květen 2014, mapový klíč ISOM 2000; po oba dny budou vodovzdorně upravené.
- Zvláštní mapové značky:
- zelený křížek – vývrat
 - zelené kolečko – výrazný strom
 - hnědý křížek – plošina
 - černé kolečko – triangulační tyč
 - černý křížek – umělý objekt (přístřešek)
- Upozornění:
Opticky hustší ale průběžný les je v souladu s klasifikací ISOM 2000 mapovaný symbolem 405 (bíle). Je zakázán vstup do prostor v mapě označených symbolem 415 – kultivovaná plocha (pole), 527 – privát, 709 – nepřístupná oblast a 711 – zakázaný postup. Dále je zakázáno vstupovat do oplocenek ohraničených symbolem 524 – vysoký plot. Porušení těchto zákazů bude v kritických místech důsledně hlídáno a trestáno diskvalifikací.
- Terén:** Fyzicky náročný terén s typickou vysočinskou podločkou, porostově rozmanitý od dobře průběžného až po rozsáhlé pasáže se sníženou viditelností i průběžností. Středně hustá síť komunikací, mírně svažité v nadmořské výšce 650–822m n. m, v nižších partiích vodoteče a podmáčené oblasti, ve vrcholové partii skalní útvary. Tento prostor nebyl dříve využit pro závod v orientačním běhu.
- System ražení:** Elektronické, Sportident (možnost zapůjčení SI-čipu za 40 Kč/den). V případě poruchy jednotek SI na kontrolách označte průchod kontrolou oražením kleštěmi do vyhrazených políček na mapě. Mapu s náhradním ražením pak po průběhu cílem předejte ke kontrole. Po doběhu vyčtete svůj čip a to i v případě, že závod nedokončíte.
- Popisy:** Po oba dny budou popisy k dispozici pouze na shromaždišti. Výjimkou jsou kategorie WRE v neděli, které mají popisy i na mapě.

- Prostor závodu: Veškerý les v okolí centra závodu.
- Start: Sobota 00 = 12:00 hod., intervalový
- Start 1: Všechny kategorie kromě kategorií uvedených u Startu 2
Vzdálenost na start ze shromaždiště – 1 300 m, bez převýšení.
Značeno modrobílými fáborky. U startu bude mobilní WC.
- Start 2: Kategorie: HDR, D10N, D10C, D12C, H10N, H10C, H12C, P3, P6
Vzdálenost na start ze shromaždiště – 100 m, bez převýšení.
Značeno šipkami, start je na dohled shromaždiště.
Kategorie HDR, P3 a P6 nemá předem stanovené startovní časy a závodníci mohou startovat v libovolném startovním čase v rozmezí 10 až 120.
- Neděle 00 = 10:00 hod., intervalový
Vzdálenost na start ze shromaždiště – 1200 m, převýšení 25 m.
Značeno modrobílými fáborky.
Kategorie P3 a P6 nemá předem stanovené startovní časy a závodníci mohou startovat v libovolném startovním čase v rozmezí 10 až 120.
- Startovní čísla: Pro závodníky WRE, ČP a INOV-8 Cupu ŽA budou čísla k samoobslužnému odběru na startu.
- Povinné úseky: start – začátek orientace
poslední kontrola – cíl
Jsou značené červenými fáborky nebo koridory.
- Zakázané prostory: Mimo vlastní závod je zakázaný vstup do lesa v okolí shromaždiště, a to v rozsahu vymezeném prostorem závodu, kromě cesty na start.
Silnice na severo-západním a jiho-východním okraji mapy jsou pro závodníky zakázané. Jedná se o nepřehledné frekventované komunikace, na nichž se auta pohybují vysokými rychlostmi. Na mapě jsou tyto silnice označeny symbolem 711 – zakázaný postup.
V severní části mapy a v okolí shromaždiště se vyskytují drobné lokality 1. zóny CHKO, do kterých je vstup zakázán. V mapě jsou označeny symbolem 709 – nepřístupná oblast.
V prostoru závodu se buduje nový rybník. Tato oblast je v mapě vyznačena symbolem 709 – nepřístupná oblast.
- Upozornění: V průběhu závodu závodníci přebíhají lesní silnici, na které se ojediněle mohou pohybovat auta a cyklisté. Dbejte prosím zvýšené opatrnosti při přebíhání silničky.
V lese probíhá těžba dřeva, dbejte zvýšené opatrnosti. Nevýrazné stopy po těžebních strojích nejsou vyznačeny v mapě.
- Průběžné výsledky: Budou vyvěšovány na shromaždišti a poběží online také na stránkách <http://splits.racom.eu/>.
- Časový limit: Sobota 180 minut pro všechny kategorie, neděle 90 minut pro všechny kategorie.
- Uzavření cíle: Sobota 18:30 hod.
Neděle 15:00 hod.

Výdej map:	Neděle 13:30 hod.
První pomoc:	V prostoru cíle.
Občerstvení:	V cíli voda nebo šťáva. V sobotu budou občerstvovací stanice v lese na postupech (šťáva + voda) – v mapě označeno symbolem 713.
Umývání:	Viz plánek centra závodu.
WC:	V prostoru shromaždiště mobilní WC TOI-TOI. V sobotu před Startem číslo 1 mobilní WC TOI TOI (2ks) (prosíme využijte maximálně WC na shromaždišti), prosíme, neznečišťujte les a louky v okolí startu a centra závodu.
Školka:	V centru (po oba dny). Děti, prosím, nechávejte jen po nezbytně nutnou dobu. Školka bude otevřena vždy 30 minut před startem 00 (tedy v sobotu v 11:30 hod. a v neděli v 9:30 hod.) a poté po dobu závodu.
Vyhlášení výsledků:	V sobotu v 17:00, v neděli v 14:30 hod. v prostoru centra závodu. Vyhláší se první tři závodníci v kategoriích D21E, H21E, D16A, D18A, D20A, H16A, H18A, H20A, D14B, H14B, D10N, D10C, D12C, H10N, H10C, H12C, v ostatních kategoriích se vyhláší jen vítězové. V kategorii HDR všichni obdrží cenu hned po doběhu – při vyčtení čipu.
Protesty:	Písemně doložené vkladem 200 Kč hlavnímu rozhodčímu v termínu podle Pravidel OB čl. 26. 1 osobně, podle čl. 26. 2 poštou na adresu Luděk Krτίčka, Osvobození 133, 788 14 Rapotín, Česká republika.
Informace:	http://www.tbm.cz/2014-ob-zq/ Petr Strejček, petr.strejcek@qsi.cz , tel. 603 565 614
Předpis:	Závodí se dle platných Pravidel OB, Soutěžního řádu závodů sekce OB a Prováděcích předpisů k soutěžím sekce OB pro rok 2014.
Směrné časy:	Směrné časy jsou dány přílohou Soutěžního řádu závodů sekce OB.
Upozornění:	Prodejná a propagační činnost na shromaždišti je možná jen se souhlasem pořadatele. Závodníci závodí na vlastní nebezpečí. Pořadatel nenes zodpovědnost za případné škody způsobené účastníky závodů. Účastníci závodu souhlasí se zveřejňováním fotografií ze závodů.
Ubytování:	Pořadatel zajišťuje pouze v tělocvičně s vlastními spacími pytlí v ZŠ Jimramov a v provizorním kempu přímo na shromaždišti (viz plánek). Tělocvična bude otevřena od 18:00. V případě dostatečného zájmu (min. 100) bude možnost stavování ve školní jídelně. Využijte této možnosti neboť v Jimramově jsou omezené kapacity stravování v restauracích a přihlaste se v ORISu nejpozději do 3.6. 24:00 případně je možnost zaslat informaci emailem na adresu prihlasky@tbm.cz také do 3.6.2014.
Stravování:	V centru pro vás budou připraveny dva stánky s občerstvením, jeden od místních odraneckých hasičů (slibují guláš, dršťkovku, vývar, pečené maso), druhý stánek pak v režii pořadatelů (rizoto, těstoviny, čočkovka, káva a čaj, koláče, buchty). Pití včetně nealko piva i limonád zajistil pivovar Ferdinand z Benešova.

Délky tratí:

Kategorie	délka	Sobota		Neděle		
		převýšení	počet kontrol	délka	převýšení	počet kontrol
D16A	5,6 km	120 m	10 k	3,1 km	50 m	14 k
D18A	6,7 km	190 m	12 k	3,7 km	65 m	18 k
D20A	7,7 km	220 m	13 k	3,7 km	65 m	18 k
D21A	8,7 km	200 m	15 k	4,6 km	80 m	21 k
D21E	10,3 km	230 m	16 k	5,2 km	95 m	26 k
H16A	7,4 km	150 m	12 k	3,7 km	80 m	17 k
H18A	9,9 km	230 m	16 k	4,3 km	65 m	20 k
H20A	11,8 km	300 m	16 k	4,3 km	65 m	20 k
H21A	13,7 km	390 m	20 k	6,1 km	105 m	24 k
H21E	16,4 km	390 m	23 k	6,6 km	115 m	28 k
D14B	4,0 km	90 m	9 k	3,0 km	65 m	13 k
D16B	5,2 km	130 m	9 k	3,2 km	45 m	16 k
D18B	6,2 km	130 m	9 k	3,1 km	50 m	14 k
D20B	6,2 km	130 m	9 k	3,3 km	65 m	15 k
D21B	7,2 km	150 m	11 k	3,7 km	75 m	16 k
D35B	6,4 km	160 m	10 k	3,7 km	75 m	16 k
D40B	5,7 km	130 m	8 k	3,7 km	65 m	18 k
D45B	5,4 km	110 m	8 k	3,3 km	65 m	15 k
D50B	4,6 km	100 m	7 k	3,2 km	45 m	16 k
D55B	4,4 km	100 m	8 k	3,2 km	45 m	16 k
D60B	4,1 km	90 m	8 k	2,5 km	30 m	15 k
D65B	3,6 km	70 m	8 k	2,5 km	30 m	15 k
D70B	3,1 km	60 m	7 k	2,1 km	30 m	12 k
D75B	3,1 km	60 m	7 k	2,1 km	30 m	12 k
H14B	5,5 km	120 m	12 k	3,2 km	65 m	14 k
H16B	6,2 km	120 m	9 k	3,7 km	70 m	18 k
H18B	8,2 km	220 m	12 k	3,7 km	80 m	17 k
H20B	9,1 km	250 m	11 k	3,7 km	65 m	18 k
H21B	11,9 km	370 m	16 k	5,1 km	95 m	19 k
H35B	10,7 km	280 m	14 k	4,6 km	95 m	22 k
H40B	9,3 km	260 m	15 k	4,6 km	85 m	20 k
H45B	8,1 km	170 m	14 k	4,0 km	85 m	17 k
H50B	7,1 km	150 m	13 k	4,0 km	85 m	17 k
H55B	6,6 km	130 m	11 k	3,7 km	75 m	16 k
H60B	5,9 km	120 m	10 k	3,3 km	65 m	15 k
H65B	4,9 km	90 m	10 k	3,2 km	45 m	16 k
H70B	4,3 km	70 m	10 k	2,5 km	30 m	15 k
H75B	3,7 km	60 m	9 k	2,5 km	30 m	15 k
D10C	1,6 km	40 m	5 k	1,6 km	40 m	6 k
D12C	2,2 km	40 m	6 k	2,2 km	55 m	7 k
D21C	6,4 km	140 m	10 k	3,2 km	70 m	15 k
H10C	1,6 km	40 m	5 k	1,6 km	40 m	6 k
H12C	2,4 km	50 m	6 k	2,2 km	55 m	7 k
H21C	9,1 km	260 m	11 k	3,7 km	70 m	18 k
D10N	1,6 km	40 m	5 k	-	-	-
D14C	3,5 km	70 m	7 k	-	-	-
D16C	4,7 km	100 m	8 k	-	-	-
D18C	5,2 km	130 m	9 k	-	-	-
D21D	3,4 km	80 m	9 k	-	-	-

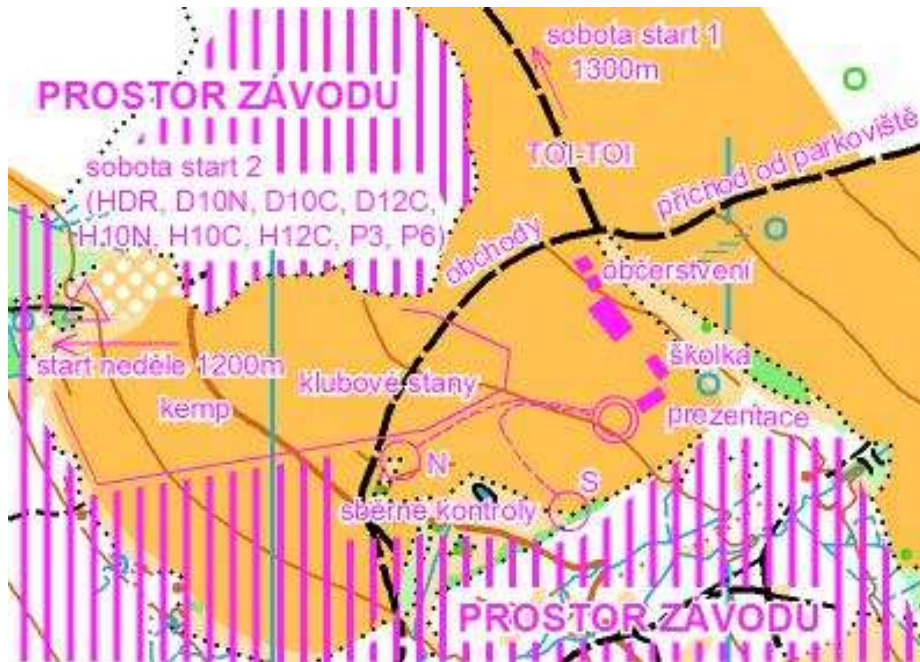
D35C	5,2 km	120 m	8 k	-	-	-
D45C	4,1 km	90 m	9 k	-	-	-
D55C	3,4 km	60 m	9 k	-	-	-
H10N	1,6 km	40 m	5 k	-	-	-
H14C	4,0 km	90 m	9 k	-	-	-
H16C	5,7 km	100 m	9 k	-	-	-
H18C	6,6 km	130 m	11 k	-	-	-
H21D	5,0 km	90 m	10 k	-	-	-
H35C	7,2 km	140 m	12 k	-	-	-
H45C	5,6 km	100 m	9 k	-	-	-
H55C	4,6 km	100 m	8 k	-	-	-
H65C	3,6 km	110 m	9 k	-	-	-
HDR	1,5 km	40 m	5 k	-	-	-
P3	3,0 km	70 m	8 k	2,4 km	55 m	9 k
P6	6,3 km	130 m	10 k	5,0 km	105 m	17 k

Hlavní funkcionáři: Ředitel závodu: Petr Strejček
Hlavní rozhodčí: Luděk Krtička, R1
Stavba tratí: Zdenka Kozáková (klasická trať) – R2
Osvald Kozák (Jihomoravská liga) – R3
Zdeněk Liščinský (krátká) – R2

Luděk Krtička
hlavní rozhodčí

Petr Strejček
ředitel závodu

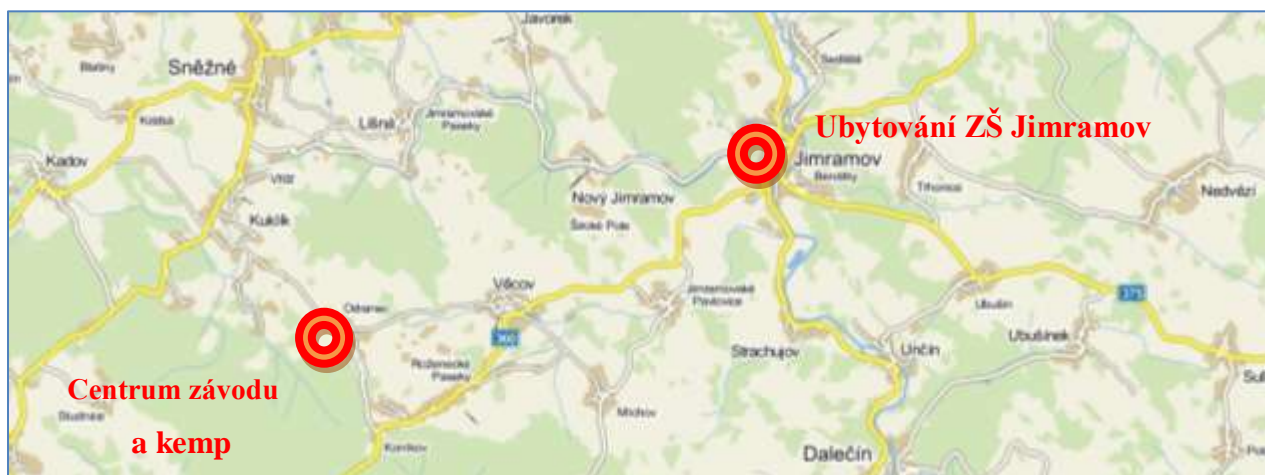
Plánek centra závodu:



Plánek příjezdu a organizace parkování:



Plánek ubytování ŽS Jimramov:



Partneři ČSOS



Partneři závodu

