



## ROZPIS

### Mistrovství a Veteraniáda ČR v orientačním běhu na krátké trati 2018 WRE – závod světového rankingu

**POŘÁDAJÍCÍ ORGÁN:**

Český svaz orientačních sportů, sekce orientačního běhu

**POŘÁDAJÍCÍ SUBJEKT:**

TJ TESLA BRNO z.s. – Klub orientačních sportů

**ZAŘAZENÍ DO SOUTĚŽÍ:**

Manufaktura Český pohár, INOV-8 CUP žebříček A

Světový ranking WRE (v kategoriích D21 a H21)

Ranking

Český pohár veteránů

Veřejný závod

**DATUM:**

sobota **23. 6. 2018** – kvalifikace MČR a Veteraniády ČR na krátké trati, WRE

neděle **24. 6. 2018** – finále MČR a Veteraniády ČR na krátké trati, WRE

**CENTRUM:**

Chlébské, louka nad obcí (GPS: 49.4778394N, 16.3777831E)

**KATEGORIE:**

Mistrovství ČR: D16, D18, D20, D21, H16, H18, H20, H21

Veteraniáda ČR: D35, D40, D45, D50, D55, D60, D65, D70, D75

H35, H40, H45, H50, H55, H60, H65, H70, H75, H80

Veřejný závod: P – kategorie pro příchozí bez omezení věku a pohlaví (úroveň žactva)

T3, T5 – tréninková trať bez omezení věku a pohlaví (úroveň dospělí)

**PRÁVO STARTU:**

V kategoriích DH16 – DH21 je právo startu omezeno – viz platný Soutěžní řád a Prováděcí předpisy sekce OB ČSOS pro rok 2018.

**PŘIHLÁŠKY:**

Do čtvrtka **7. 6. 2018 23:59** za základní výši vkladu. Závodníci registrovaní v ČSOS se přihlásí v informačním systému ORIS: <http://oris.orientacnisporty.cz>, zahraniční závodníci v kategorii DH21 se přihlásí přes IOF Eventor. Ve výjimečných případech se lze přihlásit v povinném formátu ČSOS na email [prihlasky@tbm.cz](mailto:prihlasky@tbm.cz) (přihláška je platná po obdržení potvrzení) do stejného data. Dodatečné přihlášky do kategorií Mistrovství a Veteraniády ČR budou přijímány do neděle 10. 6. 2018 23:59 za 1,5 násobek základní výše vkladu. Po tomto termínu je možné se přihlásit pouze do veřejného závodu.

**UPOZORNĚNÍ: Každý závodník v kategorii DH21 musí v přihlášce uvést své IOF ID! Nemáte-li IOF ID, získáte ho registrací v IOF Eventoru.**

**ZÁKLADNÍ VÝŠE VKLADU:**

DH16 – DH55: 340 Kč / oba dny dohromady

DH60 – DH75, H80: 270 Kč / oba dny dohromady

P, T3, T5: při přihlášce do 10. 6. 2018: 150 Kč / den

při přihlášce na prezentaci: 250 Kč / den

Zapůjčení čipu SportIdent: 50 Kč / závod.

### ÚHRADA:

Platby za vklady a půjčované SI převodem na účet u Č.S., a.s., č. **001003-1341726349 / 0800**, IBAN: CZ66 0800 0010 0313 4172 6349, BIC/SWIFT: GIBACZPX. Variabilní symbol se uvede ve tvaru **22xxxx03**, kde se za xxxx dosadí číslo klubu v adresáři ČSOS.

Platby musejí být připsány na uvedený účet nejpozději do 15. 6. 2018.

Platbu na prezentaci v hotovosti lze provést pouze v CZK.

Bez zaplaceného vkladu nebude závodník připuštěn ke startu.

### PREZENTACE v centru:

sobota 23. 6. 2018 9:00 – 11:00 hod.

neděle 24. 6. 2018 8:00 – 9:00 hod. (pouze kategorie veřejného závodu)

### START 00:

sobota 23. 6. 2018 12:00 hod. intervalový start

neděle 24. 6. 2018 9:30 hod. intervalový start

### VZDÁLENOSTI:

parkoviště auta – centrum 300 m

výstup z autobusů – centrum 200 m

centrum – start (oba dny) do 2000 m

centrum – cíl (oba dny) 0 m

### TERÉN:

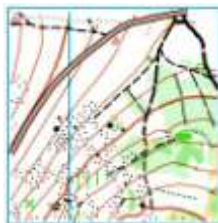
Vysočinský terén s výraznějším převýšením, několik pasáží s kamennými a skalními útvary, které vznikly mrazovým zvětráváním. Skály dosahují výšky až 6 metrů. Nadmořská výška 550–630 m n.m.

### MAPA:

Pro všechny kategorie po oba dny v měřítku 1:10 000, E = 5 m, rozměr A4, mapový klíč ISOM 2017, stav jaro 2018, hlavní kartograf Petr Mareček. Mapy budou vodovzdorně upraveny.

Předchozí mapa: Starý Kvartýr (2001)

Ukázka nové mapy:



### SYSTÉM RAŽENÍ:

Elektronický systém Sportident. Jeden SI čip nesmí být v jednom závodě použit dvakrát.

Požadavek na zapůjčení čipu SI uveďte v přihlášce. Vklad za půjčení čipu 50 Kč/den.

Při nevrácení půjčeného čipu SI bude účtován poplatek 1000 Kč.

### PŘEDPOKLÁDANÉ ČASY VÍTĚZŮ:

Dle platného Soutěžního řádu sekce OB ČSOS pro rok 2018. Pro kategorii D21 35 min, pro H21 35 min.

### PŘEDPIS:

Závodí se dle platných Pravidel OB, Soutěžního řádu závodů sekce OB a Prováděcích předpisů k soutěžím sekce OB pro rok 2018 a pravidel IOF.

### UBYTOVÁNÍ:

Pořadatel nezajišťuje. Přespání v centru není možné.

### DOPRAVA:

Pořadatel nezajišťuje. V případě dopravy vlastním autobusem prosím objednejte doplňkovou službu v IS ORIS.

### STRAVOVÁNÍ:

V centru závodu bude zajištěn prodej se základním sortimentem.

### ŠKOLKA:

Bude zajištěna v centru závodů.

**INFORMACE:**

Stránky závodu: [www.tbm.cz/2018-ob-mcrkt/](http://www.tbm.cz/2018-ob-mcrkt/)

Jan Gryc: e-mail: [jangryc@o2active.cz](mailto:jangryc@o2active.cz), tel.: 602 789 897

**UPOZORNĚNÍ:**

Všichni závodníci startují na vlastní nebezpečí.

Provozování prodejní nebo propagační činnosti (kromě propagace akcí OB) je možno pouze se souhlasem ředitele závodů.

**HLAVNÍ FUNKCIONÁŘI:**

Ředitel závodu: Jan Gryc

Hlavní rozhodčí: Zdenka Kozáková, R1

Stavitel tratí: Radovan Čech, R2      semifinále

Zdeněk Liščinský, R1      finále

**IOF ADVISOR:** Adam Chromý, IOF SEA

Rozpis závodu byl radostně schválen soutěžní komisí sekce OB ČSOS dne 18. 2. 2018.